

ComatReleco Nachrichtenübermittlungssystem

CMS-10R



Die innovative IoT-Lösung auf einen Blick

- IoT-Portal (Cloud) als zentraler Zugangspunkt
- Sich ständig weiterentwickelnde Funktionalitäten
- Konfiguration und Wartung der angeschlossenen Geräte von überall
- Einfache Steuerung und Überwachung mit mobiler App (Smartphone/Tablet)
- Eingebettete eSIM, die weltweit funktioniert
- Over-the-Air (OTA)-Updates
- Ereignisgesteuerte Benachrichtigungen mit Zeitstempel und Ereignisprotokoll
- Benachrichtigung per Push-, E-Mail-, Pager-Benachrichtigung, Sprachanruf oder SMS
- Konfigurierbare Echtzeituhr (RTC) mit automatischer Sommerzeitumstellung
- Konfigurierbare digitale und analoge Ein- und Ausgänge
- Neueste Sicherheitsstandards werden verwendet



**CMS-10R: Fernkonfigurierbar,
zuverlässiges Überwachung- und
Steuersystem mit 4G-, 3G- und 2G-
Mobilfunktechnologien**



**All-In-Gerät mit integrierter eSIM,
weltweit einsetzbar.
Keine Prepaid-Karten oder Mobil-
Abonnemente erforderlich.**



Garage	
CMS-10R-DAC	
Connection	
Status	Signal strength
● Connected	
Inputs	
1. Alarm active	●
2. Door open	○
3. Temperature	40°C
4. Humidity	24.4%

Digitale und analoge Eingänge:

Drei Gerätetypen stehen zur Verfügung, mit verschiedenen Eingängen:

⎓	AC	0 ... 240 V
⎓	DC	0 ... 48 V
⎓	DC	0 ... 10 V
⎓	DC	4 ... 20 mA

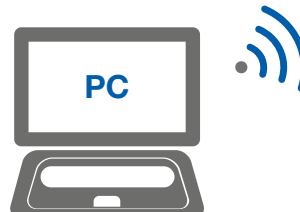
6 Eingänge

**App und E-Mail, zusätzlich zu SMS:**

Push-, E-Mail-, Pager-Benachrichtigung, Sprachanruf oder SMS als Standardkommunikationsmöglichkeiten. Die bidirektionalen Kommunikationskanäle nutzen sie entsprechend ihre Bedürfnissen.

Plug and play:

Bequeme Konfiguration am Arbeitsplatz nach Wahl und kabellose Übermittlung auf das Gerät. Dank Webserver Applikation PC ungebunden.

**Einfacher Austausch:**

Die Import / Export Funktion von bestehenden Konfigurationen unterstützt den raschen Gerätewechsel.

**Alles dabei:**

Wir liefern die Kommunikation gleich mit. Das CMS-10R ist «out of the box» in 2G-, 3G-, 4G-Mobilfunknetzen funktionsfähig. Dies weltweit.

ComatReleco Nachrichtenübermittlungssystem CMS-10R

Das CMS-10R ist ein Fernüberwachungs- und Fernsteuersystem für die Industrie- und Gebäudetechnik. Es meldet Zustandsänderungen der digitalen oder analogen Eingänge über das Mobilfunknetz per Push-, E-Mail-, Pager-Benachrichtigung, Sprachanruf oder SMS. Die Ausgänge werden mittels Webbrowser Smart App angesteuert. Im Bedarfsfall können die konfigurierten Ausgänge auch mit SMS-Steuerungsnachrichten und einer Call-in Funktion (Anruf auf das Gerät) geschaltet werden. Das CMS-10R wählt am Einsatzort automatisch die Netzgeneration mit der höchsten Feldstärke.

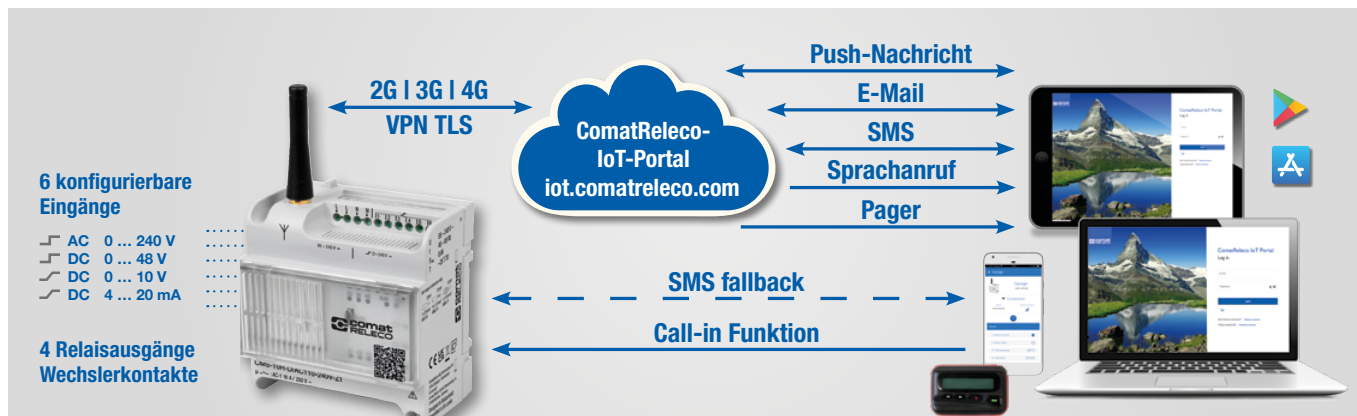
Sie verwalten Ihr Benutzerprofil nach Ihren Bedürfnissen. Für eine optimale Nutzung des Gerätes stehen Ihnen verschiedene Dienstleistungsprofile zur Verfügung. Die jährliche Lizenzgebühr – im ersten Betriebsjahr kostenfrei – sowie die anfallenden Kosten für eventuellen SMS-Verkehr, werden über die eingebettete Invoice Plattform abgerechnet.

Wo Sie auch immer sind: Sie schalten und warten, wie Sie wollen. Vier Schritte und Sie sind dabei:

1. Anmelden im ComatReleco-IoT-Portal – iot.comatreleco.com
2. Auswahl der gewünschten Hardware
3. Dienstleistungsprofil auswählen
4. Das Gerät konfigurieren und verbinden

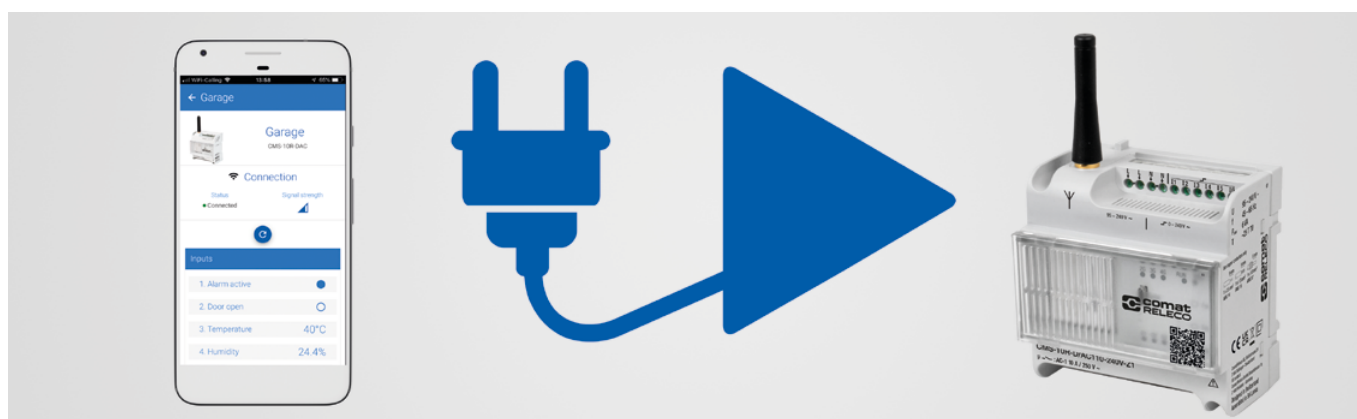
Das ComatReleco Nachrichtenübermittlungssystem CMS-10R. Ihre Vorteile:

- + Die integrierte eSIM für 4G-, 3G-, 2G-Kommunikation benötigt keinen zusätzlichen Telekomprovidervertrag
- + Weltweite 'All In'-Kommunikations- und -Dienstleistungspakete durch ComatReleco als alleinigen Ansprechpartner
- + Das Gerät kann überall konfiguriert werden und benötigt keine Kabelverbindung
- + Es stehen verschiedene Dienstleistungsprofile mit transparenten Betriebskosten zur Auswahl
- + Der Download und die Installation von Firmware-Updates erfolgen via ComatReleco-IoT-Portal
- + Die eindeutige Geräte-ID wird mit dem Kundenprojekt verknüpft
- + Die Verbindung zwischen Gerät und Cloud ist vollständig verschlüsselt – die hohe Betriebssicherheit wird durch VPN- und TLS-Technologien erreicht
- + Die Hardware ist zum CMS-10F anschlusskompatibel

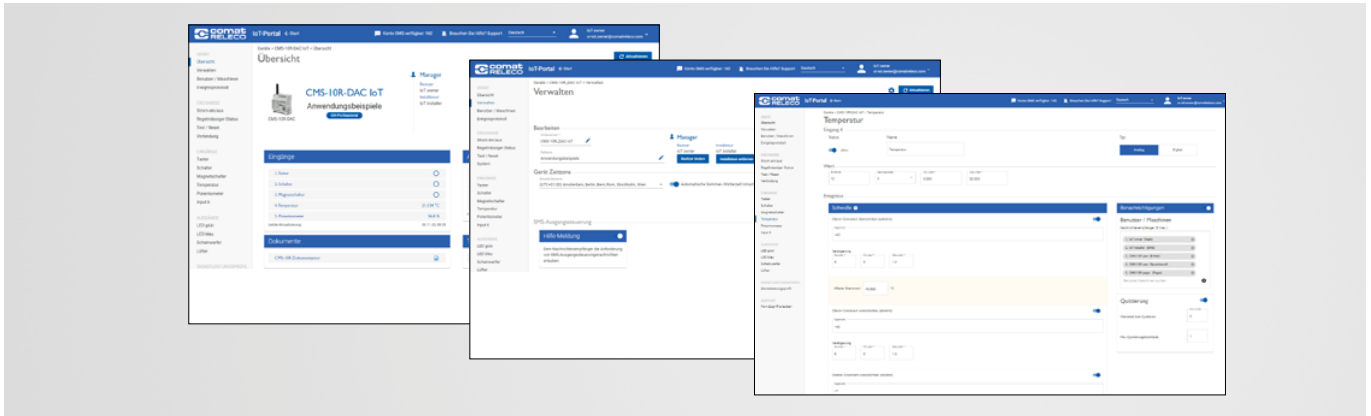


- Fernüberwachungs- und Fernsteuersystem für die Industrie- und Gebäudetechnik
- 4G-, 3G- und 2G-Kommunikation; Das CMS-10R wählt am Einsatzort automatisch die Netzgeneration mit der höchsten Feldstärke
- ComatReleco 'All-in'-IoT-Nachrichtenübermittlungssystem mit eingebauter eSIM
- Transparente Kosten durch wählbare Dienstleistungsprofile
- Die Gerätekonfiguration erfolgt via Webbrowser im ComatReleco-IoT-Portal auf iot.comatreleco.com
- Jedes CMS-10R-Gerät wird mittels einmaliger Seriennummer an den Nutzer gekoppelt
- Das CMS-10R-Gerät kommuniziert via Webbrowser, Android- und iOS App, mit Push-, E-Mail-, Pager-Benachrichtigung, Sprachanruf oder SMS
- Das Gerät meldet alle Zustandsänderungen der digitalen oder analogen Eingänge; Ausgänge können nach Bedürfnis aktiviert werden
- Um die Systemzuverlässigkeit zu erhöhen, kann das CMS-10R direkt SMS versenden (SMS fallback), wenn die Cloud nicht verfügbar ist.
- Im Bedarfsfall können die konfigurierten Ausgänge durch Call-in oder SMS aktiviert werden
- Die Definition der Konfigurations- und Nachrichtentexte ist frei
- Auf Kundenwunsch kann das Gerät lokalisiert werden
- Das Gerät meldet Spannungsausfälle vor Ort

Inbetriebnahme



- Die Gerätekonfiguration erfolgt via Webbrowser im ComatReleco-IoT-Portal auf iot.comatreleco.com
- Das ComatReleco-IoT-Portal ist mit allen gängigen Webbrowsern erreichbar und somit von der IT-Hardware unabhängig
- Zur Bedienung stehen ebenfalls eine Android- und iOS-App zur Verfügung
- Das Gerät kann überall konfiguriert werden und benötigt keine Kabelverbindung
- Firmware-Updates werden im ComatReleco-IoT-Portal angezeigt und durch den Benutzer zur Installation freigegeben



- Die Verbindung zwischen dem Gerät und dem, in der Schweiz basierten, ComatReleco-IoT-Portal ist vollständig verschlüsselt.
- Die hohe Betriebssicherheit wird durch VPN- und TLS-Verschlüsselungstechnologien erreicht.
- Bei der Eingangs- und Ausgangskonfiguration des Gerätes sind Sie völlig frei. Sie entscheiden welche Ein- und Ausgänge aktiv sind und wie sie physikalisch belegt werden.
- Sie definieren wer und wie die Nachrichten vom Gerät an den Empfänger übermittelt werden; sei es per Push-, E-Mail-, Pager-Benachrichtigung, Sprachanruf oder SMS
- Das Öffnen einer kostenlosen Support-Session mit ComatReleco ist jederzeit möglich.

Frei wählbare Dienstleistungsprofile

- Es stehen drei verschiedene Dienstleistungsprofile zur Wahl: Eco, Standard und Professional
- Die Dienstleistungsprofile «Standard» sind im ersten Betriebsjahr inklusive
- Das Betriebsjahr startet wenn das Gerät mit dem Besitzerkonto gekoppelt wird
- Die Dienstleistungsprofile beinhalten alle Gebühren für die Kommunikation
- Die Gebühr wird über das ComatReleco-IoT-Portal abgerechnet
- Zusätzliche SMS-Pakete können optional zum Besitzerkonto dazugekauft werden. Das SMS-Paket steht allen mit dem Besitzerkonto gekoppelten Geräten zur Verfügung
- Sie haben die Betriebskosten vollumfänglich im Griff

	Eco	Standard	Professional
Anzahl Ereignisse	60 pro Monat	600 pro Monat	Unlimitiert
Nachrichteneempfänger pro Eingang/Ausgang	2	5	5
Anzahl Nachrichteneempfänger im Benutzerverzeichnis	4	10	50
SMS-Benachrichtigungen	–	10 pro Monat	30 pro Monat
Anzahl Bestätigungsschleifen	Max. 1×	Max. 3×	Max. 5×
Ein- / Ausschalt-Benachrichtigung	✓/✓	✓/✓	✓/✓
Call-in pro Monat	–	Unlimitiert	Unlimitiert
Netzwerkstatus-Benachrichtigung	✓	✓	✓
Änderungen der Gerätekonfiguration	Unlimitiert	Unlimitiert	Unlimitiert
eSIM: gültig für Zone 1 oder 2	Inbegriffen	Inbegriffen	Inbegriffen
Optionale zusätzliche SMS-Pakete	✓	✓	✓
Protokoll-Aufbewahrungsfrist	14 Tage	45 Tage	90 Tage



- Die 3 Gerätetypen CMS-10R-D; CMS-10R-DA sowie CMS-10R-DAC, decken alle sich bereits von ComatRelco im Feld befindenden Geräte der 2G-Mobilfunktechnik ab
- Die Dimensionen, das Anschlussschema sowie die Nennspannungen sind identisch zur früheren Geräteserie
- Die vorhandene Konfigurationsdatei kann wiederverwendet werden

Glossar

Ereignis

Das Gerät versendet, je nach Konfiguration des Kunden, Push-, E-Mail-, Pager-Benachrichtigungen, Sprachanrufe oder SMS. Es steht, abhängig vom Dienstleistungsprofil, eine bestimmte Anzahl Ereignisse pro Monat zur Verfügung. SMS-Nachrichten werden separat behandelt.

Nachrichtempfänger

Der Nachrichtempfänger erhält die CMS-10R-Benachrichtigungen und kann berechtigt sein, die Konfiguration des Gerätes zu verwalten. Der Nachrichtempfänger ist in der Benutzerliste des Gerätes aufgeführt und wird für bestimmte Benachrichtigungen per Push, E-Mail, Pager, Sprachanruf und/oder SMS ausgewählt.

Besitzer

Die einzige Person (oder Unternehmen), welche berechtigt ist, das Dienstleistungsprofil und/oder das SMS-Paket für alle ihre Geräte auszuwählen und die Zahlung abzuschliessen.

Gerätekonfiguration

Jede Änderung der Geräteeinrichtung, die über das ComatRelco-IoT-Portal durchgeführt wird.

Gerätekopplung

Verfahren zur Verbindung des Geräts mit dem ComatRelco-IoT-Portal-Konto.

Zubehör

CMS-ANT-STUB/INT-50MM	GSM Geräteantenne 50 mm (Packungsbeilage)
CMS-ANT-BLADE/INT-150MM	GSM Geräteantenne 150 mm
CMS-ANT-MAG1/INT-2.5M	GSM Magnetschuhantenne 2,5 m Kabel
CMS-ANT-MAG2/EXT-2.0M	GSM Magnetschuhantenne 2 m Kabel
CMS-ANT-KAB/...M	Antennenkabel SMA Stecker / Buchse 2.5 m 5 m 10 m 20 m
HDR-15-24	Stromversorgung 15 W, 24 V DC
HDR-30-24	Stromversorgung 30 W, 24 V DC
MV-LKM-274	PT100 / PT1000 Verstärker 0 10 V Ausgang
RF01-U2-D	Innentemperaturfühler mit Display 0 50 °C 0 10 V Ausgang
RTBSB-001-010	Thermostat mit 1 Wechslerkontakt 5 30 °C Kühlen oder Heizen
WF50-EXT-U4	Aussentemperatursensor -50 50 °C 0 10 V Ausgang
KS-110	Temperatur-/Feuchtesensor -40 80 °C 0 100 % rH 0 10 V Ausgang Kabel 2 m
PS1	Pegelsonde 0 0,5 bar 0 10 V Ausgang

Typ		CMS-10R-D/AC110-240V-Z1 CMS-10R-D/AC110-240V-Z2	CMS-10R-DA/DC12-48V-Z1 CMS-10R-DA/DC12-48V-Z2	CMS-10R-DAC/DC12-48V-Z1 CMS-10R-DAC/DC12-48V-Z2
Nennspannung und -frequenzen		95 - 240 V ~, 45 - 65 Hz	10 - 48 V ==	10 - 48 V ==
Maximale / typische Leistungsaufnahme		6 VA / < 1 VA	6W / < 1W	6W / < 1W
Eingänge		6 x Digital Einschaltswelle 24 V ~	6 x Spannungseingänge (I1...I4), pro Eingang wahlweise digital oder analog <i>Digital:</i> Einschaltswelle 6 V == <i>Analog:</i> 0 ... 10 V ==	4 x Spannungseingänge (I1...I4), pro Eingang wahlweise digital oder analog <i>Digital:</i> Einschaltswelle 6 V == <i>Analog:</i> 0 ... 10 V == 2 x Stromeingänge (I5, I6), beide nur analog <i>Analog:</i> 4 ... 20 mA
Anzahl Schaltausgänge / Maximale Schaltleistung		4 x / 10 A, 250 V, Summenstrom aller Ausgänge Total 20 A		
Umgebungsbedingungen		-40 ... +85 °C Umgebungstemperatur -25 ... +70 °C Betriebstemperatur 10 ... 95 % relative Luftfeuchtigkeit (nicht kondensierend) Schutzart: IP 20		
Mindestkontaktlast an den Ausgängen		10 mA, 12 V		
Zone Z1	Frequenzbänder	E-GSM: B2, B3, B5, B8 E-UTRA: B1, B2, B4, B5, B6, B8, B19 LTE-FDD: B1, B2, B3, B4, B5, B7, B8, B12, B13, B18, B19, B20, B25, B26, B28 LTE-TDD: B38, B39, B40, B41		
	Netzabdeckung	weltweit		
Zone Z2	Frequenzbänder	E-GSM: B3, B8 E-UTRA: B1, B8 LTE-FDD: B1, B3, B7, B8, B20, B28A		
	Netzabdeckung	Europa, Afrika, Mittlerer Osten, Südkorea, Thailand		
Abmessungen (mm)				

Bestellbezeichnung

Zone 1		Zone 2	
CMS-10R-D/AC110-240V-Z1	Mit Geräteantenne 50 mm	CMS-10R-D/AC110-240V-Z2	Mit Geräteantenne 50 mm
CMS-10R-DA/DC12-48V-Z1	Mit Geräteantenne 50 mm	CMS-10R-DA/DC12-48V-Z2	Mit Geräteantenne 50 mm
CMS-10R-DA/DC12-48V-Z1-KIT1	Inklusive CMS-ANT-MAG2/2.5M & HDR-15-24	CMS-10R-DA/DC12-48V-Z2-KIT1	Inklusive CMS-ANT-MAG2/2.5M & HDR-15-24
CMS-10R-DA/DC12-48V-Z1-KIT2	Inklusive CMS-ANT-MAG2/2.5M & HDR-30-24	CMS-10R-DA/DC12-48V-Z2-KIT2	Inklusive CMS-ANT-MAG2/2.5M & HDR-30-24
CMS-10R-DAC/DC12-48V-Z1	Mit Geräteantenne 50 mm	CMS-10R-DAC/DC12-48V-Z2	Mit Geräteantenne 50 mm
CMS-10R-DAC/DC12-48V-Z1-KIT1	Inklusive CMS-ANT-MAG2/2.5M & HDR-15-24	CMS-10R-DAC/DC12-48V-Z2-KIT1	Inklusive CMS-ANT-MAG2/2.5M & HDR-15-24
CMS-10R-DAC/DC12-48V-Z1-KIT2	Inklusive CMS-ANT-MAG2/2.5M & HDR-30-24	CMS-10R-DAC/DC12-48V-Z2-KIT2	Inklusive CMS-ANT-MAG2/2.5M & HDR-30-24

Zone 1	Weltweit = Zone 2 + Argentinien, Armenien, Aserbaidschan, Australien, Bolivien, Brasilien*, Chile, China*, Costa Rica, Dominikanische Republik, Ecuador, El Salvador, Französisch-Guayana, Französische Antillen, Georgien, Guatemala, Guyana, Haiti, Honduras, Hong Kong, Indien, Indonesien, Israel, Jamaika, Japan, Kambodscha, Kanada, Kasachstan, Kirgisistan, Kolumbien, Kuba, Kuwait, Macau, Malaysia, Mauritius, Mexiko, Moldawien, Neuseeland, Nicaragua, Panama, Paraguay, Peru, Philippinen, Puerto Rico, Réunion, Russland*, Singapur, Sri Lanka, Surinam, Swasiland, Tadschikistan, Taiwan, Trinidad und Tobago, Türkei*, Uruguay, USA, Usbekistan, Venezuela, Weissrussland
Zone 2	Europa (Albanien, Andorra, Belgien, Bosnien-Herzegowina, Bulgarien, Dänemark, Deutschland, Estland, Färöer-Inseln, Finnland, Frankreich, Gibraltar, Griechenland, Grossbritannien, Guernsey, Irland, Island, Isle of Man, Italien, Jersey, Kosovo, Kroatien, Lettland, Liechtenstein, Litauen, Luxemburg, Malta, Monaco, Montenegro, Niederlande, Nordmazedonien, Norwegen, Österreich, Polen, Portugal, Rumänien, San Marino, Schweden, Schweiz, Serbien, Slowakei, Slowenien, Spanien, Tschechien, Ukraine, Ungarn, Vatikanstadt, Zypern), Mittlerer Osten (Bahrain, Katar, Saudi-Arabien, Vereinigte Arabische Emirate*), Afrika (Ägypten, Elfenbeinküste, Gabun, Ghana, Kamerun, Kenia, Kongo, Marokko, Nigeria, Senegal, Südafrika), Südkorea, Thailand

*Auf Anfrage

